

## Observatorio Laboral. Mayo 2015 Participación de las MIPYMEs en Paraguay

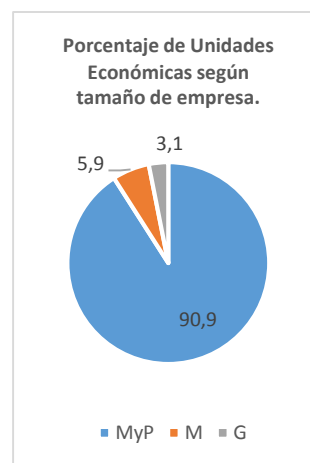
### 1. Unidades económicas por tamaño. Nivel Nacional

De acuerdo con el Censo Económico Nacional 2010, el tamaño de las empresas se caracteriza de la siguiente manera:

- Micro y Pequeñas (MyP): 1-10 personas ocupadas, o ingresos anuales menor o igual a 300 millones de guaraníes.
- Empresas Medianas (M): 11-49 empleados o ingresos anuales mayores a 300 millones hasta 2.000 mil millones de guaraníes.
- Las empresas Grandes (G): 50 y más empleados o ingresos anuales mayor a 2.000 mil millones de guaraníes.

En Paraguay, la participación de las Micro y Pequeñas (MyP) empresas es sumamente relevante de acuerdo a los resultados del CEN 2010.

- El 90,9% de las unidades económicas se clasifican como MyP.
- El 5,9% son empresas medianas.
- Sólo el 3,1% empresas grandes.



### 2. Sectores al que pertenecen las Micro y Pequeñas empresas

El siguiente cuadro, muestra la cantidad de unidades económicas de acuerdo al sector en que participan las empresas de acuerdo a su tamaño.

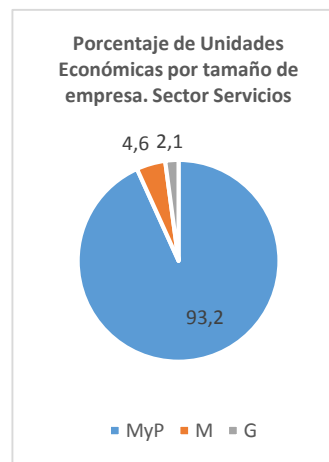
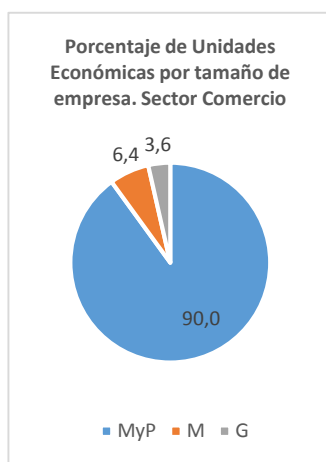
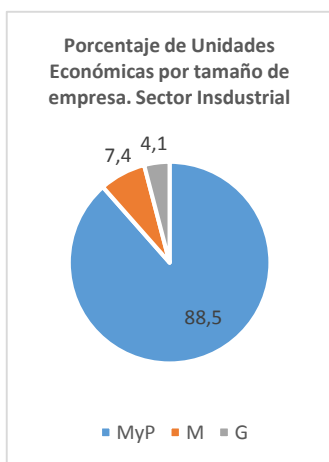
**Cuadro 1. Número de unidades económicas, según tamaño de empresa**

Sector Económico	Total	MyP	M	G
<b>Total</b>	<b>224.242</b>	<b>203.936</b>	<b>13.314</b>	<b>6.992</b>
Industria	24.704	21.861	1.838	1.005
Comercio	122.503	110.249	7.900	4.354
Servicios	77.035	71.826	3.576	1.633

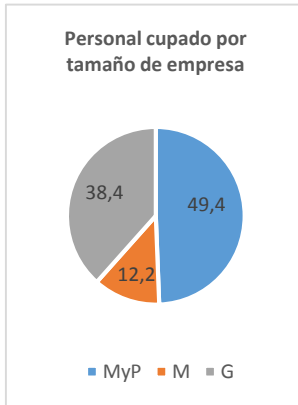
Fuente: Elaboración propia con datos del CEN 2011 - DGEEC

- Sector Industrial: el 88,5% de las empresas que realizan algún tipo de actividad industrial son MyP, mientras que el 7,4% y el 4,1% son medianas y grandes respectivamente.
- Sector Comercio: del total de empresas dedicadas al sector comercial, el 90% son MyP, el 6,4 medianas, y el 3,6% grandes empresas.
- Sector Servicios: el 93,2% de las empresas de este sector se clasifica como MyP, 4,6% como mediana y el 2,1% como empresa grande.

Del total de empresas dedicadas a las actividades económicas industriales, comerciales o de servicios, se puede argumentar que en su mayoría son Micro y Pequeñas empresas.

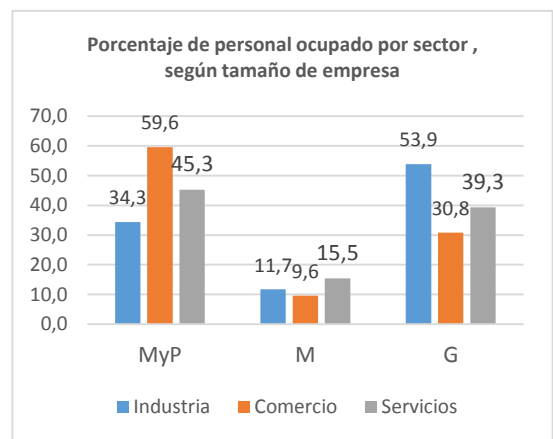


### 3. Personal ocupado en las Micro y Pequeñas empresas



En cuanto al porcentaje de personal ocupado, los datos revelan que el 49,4% de personal ocupado registrado en el CEN 2010 se concentra en las MyP, el 38,4% en empresas grandes, mientras que el 12,2% en empresas medianas.

- Sector comercio. Se observa que 59,6% del personal ocupado en el sector comercio se concentra en las micro y pequeñas empresas, el 9,6% en empresas medianas, mientras que el 30,8% se concentra en grandes empresas.
- Sector Industrial. El 34,3% del personal ocupado en este sector se concentra en empresas MyP, 11,7% en empresas medianas, y el 53,9% en empresas grandes.
- Sector Servicios. El 45,3% del personal ocupado en el sector servicios se concentra en las micro y pequeñas empresas, el 15,5% en empresas medianas, y el 39,3% en empresas grandes.

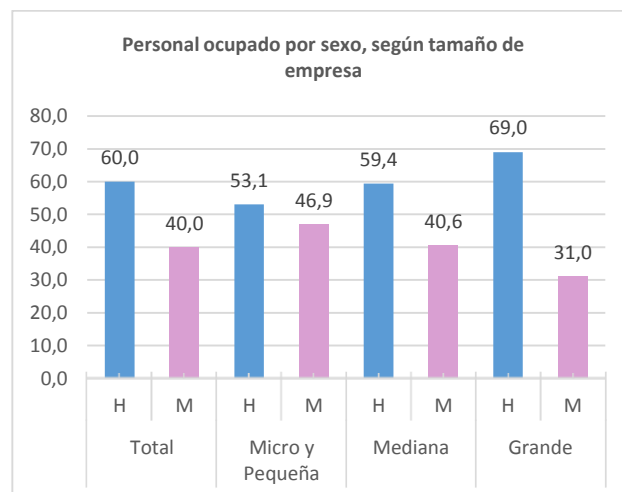


### 4. Personal ocupado por sexo según tamaño de empresa.

El total de personal ocupado según el CEN 2010 es de 799.153. De esta cifra, el 60% son hombres, mientras que el 40% son mujeres.

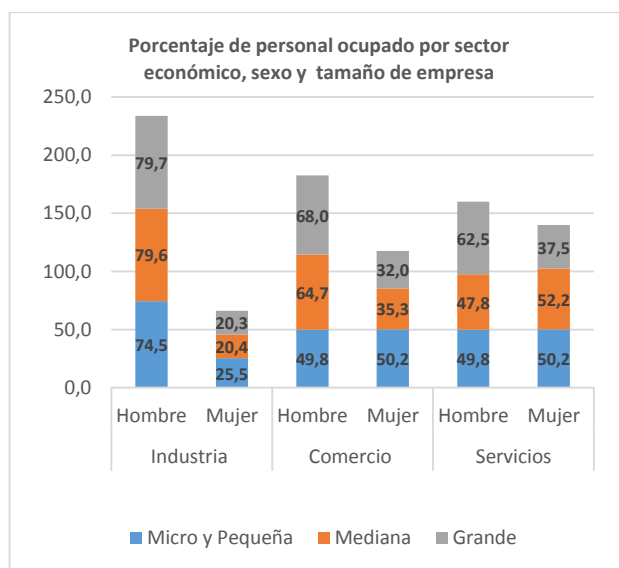
- En las Micro y Pequeñas la participación de hombres es del 53,1%, mientras que de las mujeres es del 46,9%.
- En las empresas medianas se tiene una 59,4% de hombres, y una 40,6% de mujeres.
- En las grandes empresas, la participación de los hombre es un mayor que en las demás clasificaciones, el 69% son hombres, y el 31% son mujeres.

Los datos muestran poca diferencia respecto a la participación femenina y masculina en las micro y pequeñas empresas, no obstante, en las grandes empresas la fuerza laboral masculina es mucho mayor, percibiéndose una diferencia del 38% aproximadamente.



En relación a la participación por sexo según la actividad económica y el tamaño de las empresas, la gráfica a continuación indica lo siguiente:

- Micro y Pequeñas: los sectores de comercio y de servicios muestran una participación muy similar de hombres y mujeres, mientras que en la industria la participación de los hombres es mucho mayor.
- Medianas: en las empresas medianas, la participación de hombres y mujeres es semejante solo en los servicios, sin embargo, hay una marcada diferencia en la industria y el comercio a favor de los hombres.
- Grandes: en los tres sectores de observa una diferencia en significativa a favor de los hombre, es decir, en las grandes empresas la fuerza laboral masculina es mayormente demandada.



## 5. Remuneraciones de las Micro y Pequeñas empresas

En cuanto a las remuneraciones, del total de 430.799 personas remuneradas, las Micro y Pequeñas sólo representan el 18% del personal remunerado. Sin embargo, del total de 322.250 personas no remuneradas, el 92,2% corresponden a personal ocupado dentro de las Micro y Pequeñas empresas.

Cuadro 2. Cantidad de personal remunerado según tamaño de empresa

	Remunerado	%	No Remunerado	%	Tercerizado	%
<b>Total</b>	<b>430.799</b>	<b>100</b>	<b>322.250</b>	<b>100</b>	<b>46.104</b>	<b>100</b>
<b>Micro y pequeñas</b>	77.635	18,0	297.072	92,2	20.000	43,4
<b>Medianas</b>	67.644	15,7	20.407	6,3	9.423	20,4
<b>Grandes</b>	285.520	66,3	4.771	1,5	16.681	36,2

Estos resultados indican que pese al gran número de Micro y Pequeñas empresas, el valor de las remuneraciones no es más que el 7% del total de remuneraciones. Es decir, que el promedio de remuneración percibida en tales unidades económicas es inclusive inferior al salario mínimo.

Cuadro 3. Remuneraciones por tamaño de empresa

	Remuneraciones	%
<b>Total</b>	<b>13.942.155</b>	<b>100%</b>
<b>Micro y pequeñas</b>	1.040.260	7%
<b>Medianas</b>	1.275.968	9%
<b>Grandes</b>	11.625.927	83%

La situación de las Micro y Pequeñas empresas en el país demandan una atención indiscutible por su representatividad en los sectores y actividades económicas. Sin duda su participación debe considerarse una prioridad al momento de determinar políticas e incentivos que promuevan su productividad y participación formal en la economía paraguaya.



**MBA' APO, JEPOROMOMBA' APO HA  
TETĀ Y GUA JEIKOPORĀ**  
MOTENONDEHA  
MINISTERIO DE  
**TRABAJO, EMPLEO Y  
SEGURIDAD SOCIAL**

**TETĀ REKUĀI**  
**GOBIERNO NACIONAL**  
Jajapo ñande raperã ko'ãga guive  
Construyendo el futuro hoy